

ponto  
biblioteca

**REDE DE  
BIBLIOTECAS  
ESCOLARES**

## O que é?

É uma extensão do serviço de biblioteca, dedicada à leitura, que contempla um pequeno espaço onde se disponibilizam, predominantemente, livros.

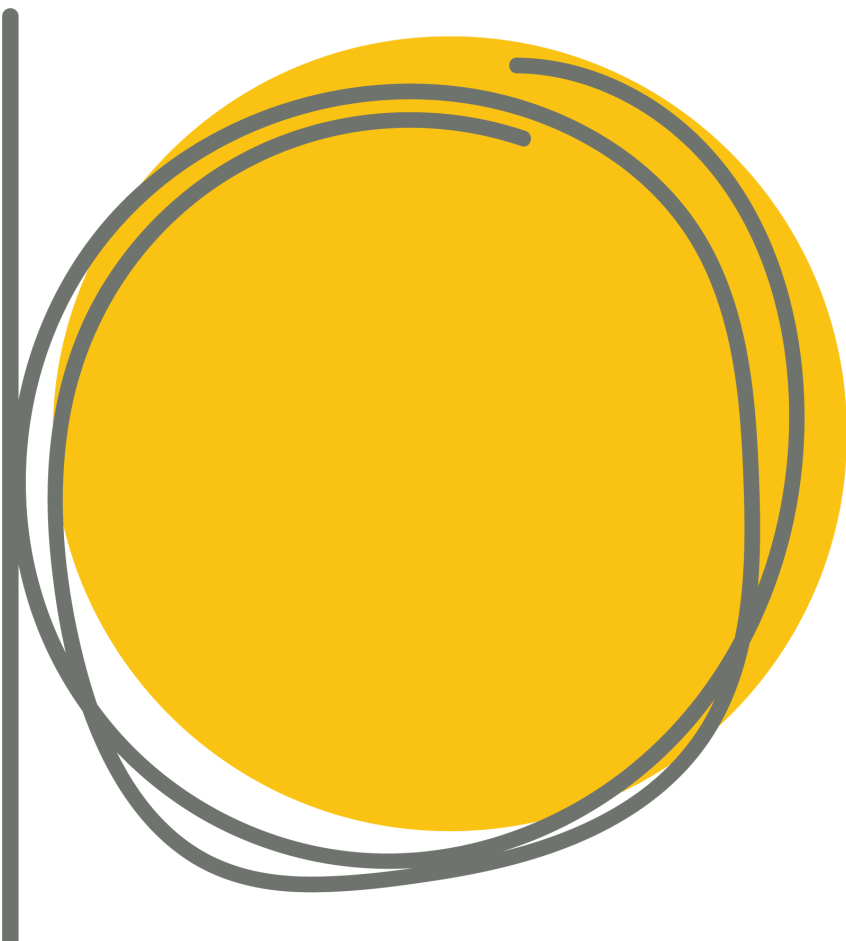
## Onde está?

### Em escolas de 1.º Ciclo do Ensino Básico...

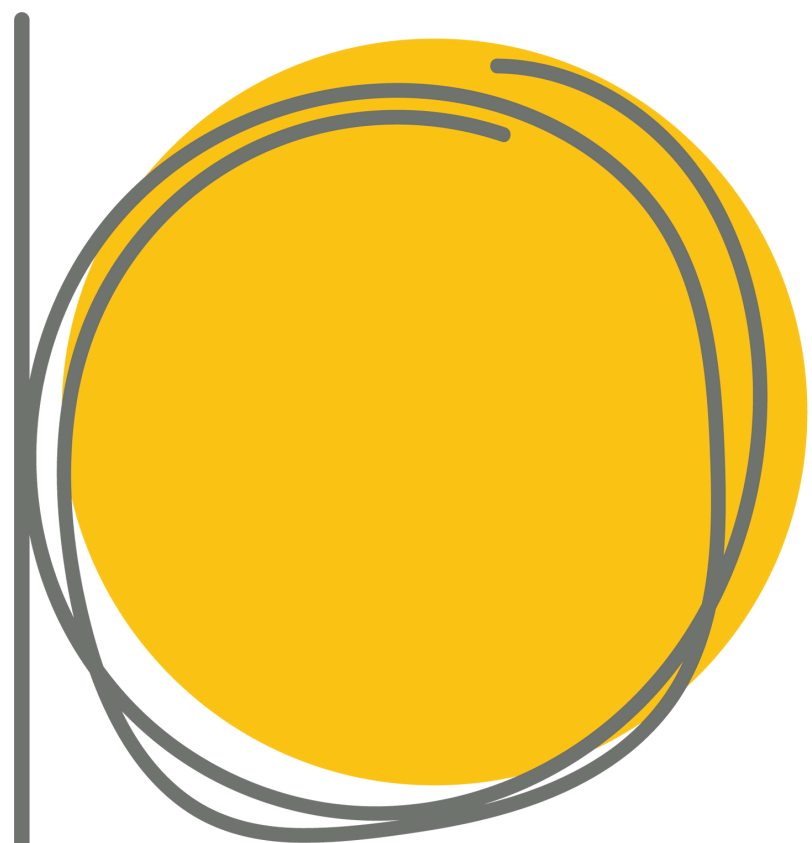
- com menos de 100 alunos;
- sem condições físicas para instalação de biblioteca escolar.

### Em diversos locais:

- numa sala dedicada;
- num espaço da escola, com condições mínimas (físicas, estéticas, sonoras, térmicas...);
- numa sala de aula;



# Para que serve?



ponto  
biblioteca

- 1 Promover a leitura e o acesso ao livro
- 2 Incrementar a leitura recreativa
- 3 Melhorar a fluência leitora
- 4 Reduzir assimetrias
- 5 Promover a aprendizagem e coadjuvar o desenvolvimento do currículo
- 6 Apoiar a aquisição do Português enquanto Língua Não Materna

# Como criar?



**1**

Mobilizar a comunidade educativa e comunidade local para a importância da leitura e do acesso ao livro

**2**

Inventariar condições logísticas

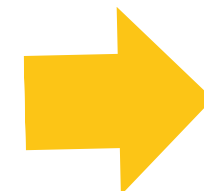
**3**

Encontrar um responsável na escola que coadjuve o professor bibliotecário

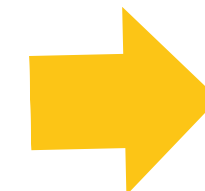
**4**

Congregar parceiros (associações de pais, bibliotecas municipais, autarquias, juntas de freguesia, outras instituições locais...)

**Candidatura**



**Aquisição**



**Instalação**

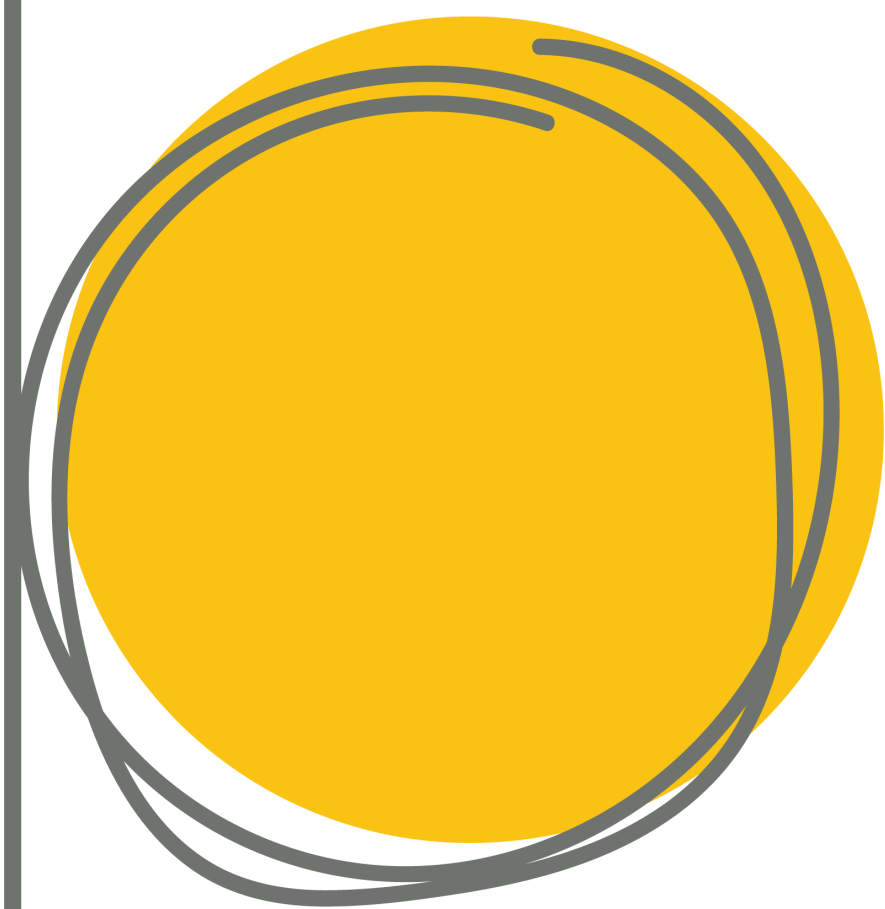
# Como gerir?

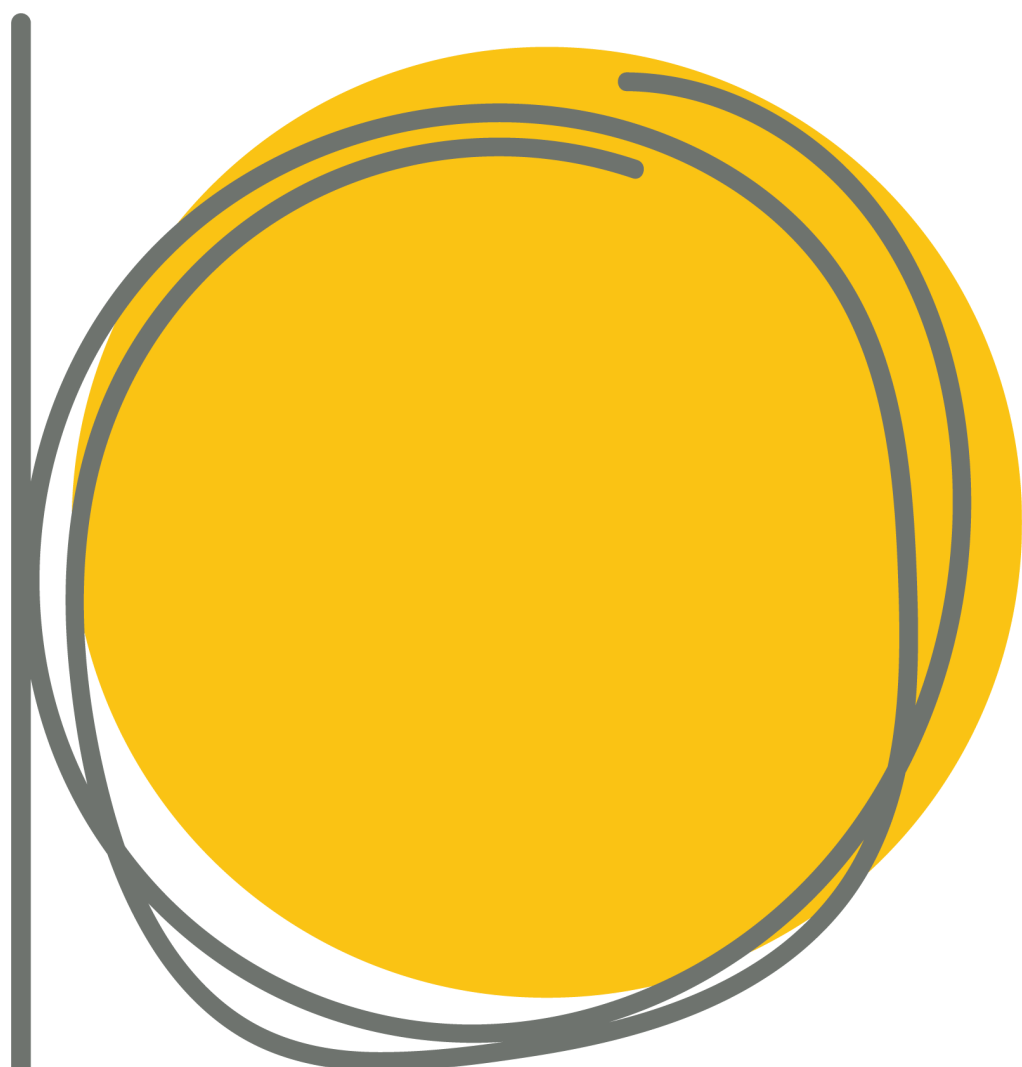
Definir procedimentos de forma articulada entre o(s) professor(es) bibliotecário(s) e o responsável

Reunir e disponibilizar os documentos existentes na escola

Utilizar instrumentos de gestão documental normalizados que permitam a localização dos livros em qualquer momento

Rodar periodicamente os fundos entre as diferentes escolas do agrupamento





ponto  
biblioteca

## Como usar?

1

Proporcionar livre acesso aos livros

2

Rentabilizar os recursos disponíveis no desenvolvimento curricular

3

Incrementar o empréstimo domiciliário

